



Charte RSE

2025

— POURQUOI UNE CHARTE RSE ?



À L'Embarcadère, nous challengeons l'évènementiel en plaçant nos engagements RSE au cœur de notre démarche. Ils correspondent à des **solutions concrètes** et **mesurables** qui visent à réduire l'empreinte carbone de chaque évènement, et ce, à vos côtés.

Chaque décision est guidée par notre volonté de créer des évènements qui résonnent avec **authenticité** et **responsabilité**, en harmonie avec notre vision durable et respectueuse de la planète.

Notre souhait est de devenir le **partenaire RSE de nos clients** ! Que ces engagements soient un levier de différenciation et de performance dans nos relations commerciales, et qu'ils nous guident vers une chaîne d'approvisionnement plus responsable.

Grâce à cette Charte, découvrez comment L'Embarcadère agit d'une part pour créer des **évènements responsables**, et comment d'autre part l'établissement agit en tant qu'**employeur responsable**. Notre but est de communiquer en toute transparence nos actions, tout en restant ouverts au dialogue et à l'amélioration continue !



Que propose L'Embarcadère pour des événements plus responsables ?

1

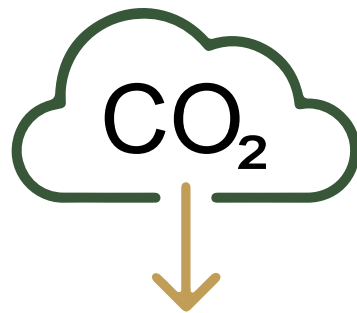
Réduire les consommations du bâtiment

2

Réduire l'impact des transports liés aux événements

3

Favoriser l'économie circulaire et une alimentation durable



Notre objectif :

Réduire drastiquement les émissions de CO²

4

Gestion et tri des déchets recyclables et alimentaires

5

Calculer l'empreinte carbone des événements

6

L'offre Embarcadère

1. Réduire les consommations du bâtiment

SURVEILLANCE ET MISE À JOUR RÉGULIÈRE DES ÉQUIPEMENTS

Chaque année, nous faisons une revue complète du matériel et des équipements de L'Embarcadère. Voici les principales installations qui nous permettent de réduire nos consommations :

- Détecteurs de présence et conversion de l'intégralité de nos espaces aux technologies de basse consommation (LED).
- Chauffage : installations de têtes thermostatiques sur les radiateurs, pour mieux réguler la chaleur ([Annexe n°1](#)).
- Économie d'eau : mise en place de mousseurs sur les robinets du bâtiment et chasses d'eau équipées d'un système double volume, pour réduire la consommation d'eau ([Annexe n°1](#)).
- Énergie : nous travaillons avec ELMY, fournisseur d'énergie **100% verte** et **100% français** ([Annexe n°2](#) et [Annexe n°3](#)).
- Afin que nos traiteurs limitent l'utilisation de leur camion réfrigéré, une chambre froide est à leur disposition dans un des offices.



Vivez l'expérience Embarcadère avec ses **baies XXL** !

Inscrivez-vous dans une démarche durable en privilégiant un lieu où la lumière naturelle est omniprésente et apporte du bien-être aux visiteurs et participants.

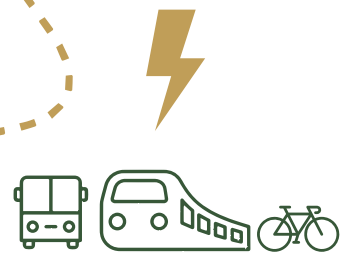
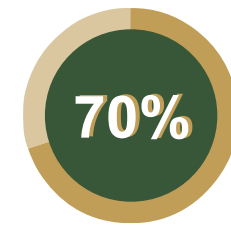
2. Réduire l'impact des transports liés aux événements

LE CONFORT D'UN LIEU CENTRAL

L'Embarcadère est situé en plein cœur de Lyon 📍 un plan d'accès ([Annexe n°4](#)) est systématiquement envoyé aux clients en amont de leur événement pour inciter les participants à optimiser leurs déplacements.

- Hébergement : nous vous proposons un large choix de solutions à proximité immédiate via une [carte interactive](#).
- Limitez tous les trajets : à deux pas du hub de [transports](#) Perrache, vous avez accès à tous les transports (Gare SNCF, métros, bus, trams, trottinettes et vélos !).

À savoir qu'à Lyon, **70%** des transports en commun sont électriques ! Pour le reste, il y a le [covoiturage](#) et les transports doux (vélos, trottinettes etc.) !



3. Favoriser l'économie circulaire et une alimentation durable

PARTENAIRES LOCAUX & ENGAGÉS

A L'Embarcadère nous vous présentons une fine sélection de 6 partenaires traiteurs locaux complémentaires.



Ils s'engagent et vous proposent systématiquement des alternatives végétariennes ou végétaliennes. Découvrez des recettes à base de produits frais, de saison et via un circuit-court : de quoi ravir les papilles de vos invités !

Depuis 2024, une Charte Bas Carbone spécialement dédiée à la restauration de vos événements a été développée aux côtés de nos partenaires traiteurs.

Cette charte repose sur 7 piliers qui visent à réduire l'impact environnemental de chaque pause sucrée, cocktail ou dîner. Son objectif ? Simplifier et éclairer vos choix en matière de restauration responsable en vous informant avec transparence.



4. Gestion et tri des déchets recyclables et alimentaires

RECYCLER & BANNIR LE PLASTIQUE

L'Embarcadère est équipé depuis toujours de vaisselle en verre & céramique pour vos accueils et pauses café : tasses, verres et plats. Nous n'utilisons **aucun nappage jetable**, grâce à un mobilier bien pensé aux matières nobles.

À L'Embarcadère nous trions :

- 100% du verre et du carton utilisés en propre,
- et recyclons 100% des capsules de café.

En 2023, le bénéfice dû à la réutilisation de l'aluminium et au compostage de ces capsules a été de : **49,1 kg de CO²**.

Dans nos espaces, des poubelles de tri agrémentées d'une **signalétique explicative** sont mises en place, pour que les participants soient aussi acteurs du recyclage !



4. Gestion et tri des déchets recyclables et alimentaires

EAU

Sur place, pour éviter les livraisons et l'impact néfaste du transport ainsi que des bouteilles en plastiques, découvrez un système de **distribution à eau micro-filtrée** avec ses bouteilles en verre soufflé français : plate et gazeuse, à vous de choisir !

En parallèle, une **fontaine à eau** se fond dans le décor de L'Escale à votre disposition.



BIODÉCHETS

Consignes, redistribution alimentaire, compostage & collecte des biodéchets... L'intégralité de nos partenaires traiteurs multiplie les actions contre le gaspillage alimentaire.

Vous êtes guidé de A à Z pour choisir le meilleur format et commander les quantités adaptées.

Pour voir les dispositifs mis en place dans nos espaces, consultez [l'Annexe 5](#).



5. Calculer l'empreinte carbone des événements

CE QUI NE SE MESURE PAS, NE S'AMÉLIORE PAS !

Le calcul de l'empreinte carbone de votre événement est un excellent allié. Lieu, transport, alimentation, goodies, déchets... utilisez-le non seulement pour faire des choix éclairés en amont de votre événement, mais aussi pour améliorer l'approche à l'issue de celui-ci.

L'Embarcadère vous recommande des outils fiables et travaille actuellement à automatiser ses données en tant que lieu événementiel. Vous avez ainsi à disposition ce scope indispensable, base de l'empreinte de votre propre événement.

Work in progress !



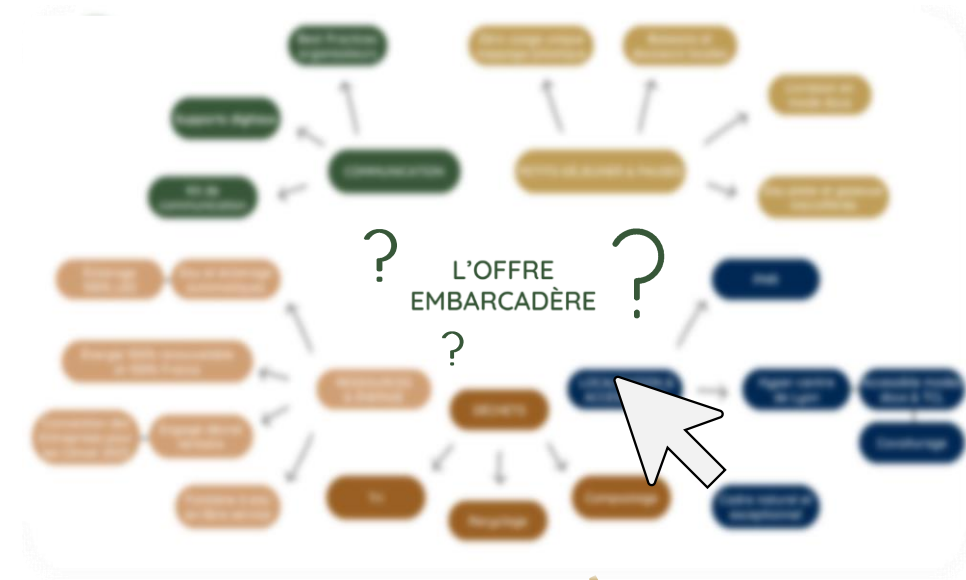
6. Qu'inclut L'Embarcadère dans son offre ?

UNE OFFRE CLÉ EN MAIN

Libérez-vous des fondamentaux, L'Embarcadère a déjà pensé à tout pour vous :

- accessibilité & localisation,
- gestion des déchets,
- optimisation des ressources/énergies,
- outils de communication...

Découvrez en [Annexe n°6](#) tout ce que notre équipe met à votre disposition pour assurer un événement à faible impact à Lyon !



Que propose L'Embarcadère en tant qu'entreprise responsable ?

1

Déployer une politique d'achats responsables

2

Membre de la CEC : des actions concrètes

3

Bilan Carbone : une base solide pour évoluer



Notre objectif :
Générer
un impact positif &
un ancrage local

4

Communiquer
sur les enjeux du
développement durable

5

Petite équipe,
grandes actions !

1. Déployer une politique d'achats responsables et contribuer au développement local

PARTENARIATS LOCAUX

L'Embarcadère limite et rationalise sa logistique. Pour nos partenariats, nous favorisons les entreprises locales avec qui nous créons une relation de confiance.

Près de 70% de nos fournisseurs se trouvent à moins de 30 km : Notre engagement local est un maillon solide de notre démarche RSE. Nous invitons nos clients à optimiser la logistique en deux temps : livraison et reprise de leur matériel personnel nécessaire à l'évènement. Ainsi les émissions de CO2 sont court-circuitées.

En ce qui concerne les autres dépenses de manière générale, nous sélectionnons chaque achat et nouveau prestataire avec attention pour minimiser les impacts environnementaux et sociétaux.



2. Membre de la CEC : des actions concrètes



CONVENTION DES ENTREPRISES
POUR LE CLIMAT

PROMOTION 2023

Un parcours CEC (Convention des Entreprises pour le Climat), ce sont :

- 6 sessions de travail, réparties sur 10 mois avec des intervenants de haut vol pour partager et comprendre les constats scientifiques, les enjeux écologiques et leurs impacts sur le monde, sur le territoire et sur son entreprise.
- Des apports pédagogiques concrets, des témoignages d'experts et de dirigeants, mêlés à la force de l'intelligence collective.



Mais la CEC c'est surtout un investissement pour l'avenir : celui de nos entreprises et des générations futures.

Une expérience unique dans la vie d'un dirigeant que nous recommandons !



2. Membre de la **CEC** : des actions concrètes

Désormais publiée, notre **Feuille de Route** a pour ambition forte que chacun des événements que nous recevons à L'Embarcadère participe à la création de nouvelles ressources.

Nos engagements s'articulent autour de **3 Leviers** principaux :

- Intégrer le vivant dans notre activité.
- Diminuer notre empreinte environnementale.
- Eveiller les consciences et engager nos collaborateurs, nos clients et l'ensemble de notre écosystème pour atteindre l'objectif d'événements régénératifs.

Cap sur 2030 !

➔ Découvrez notre **Feuille de Route** en détails !



3. Bilan Carbone : une base solide pour évoluer

L'Embarcadère a réalisé en 2023 son premier Bilan Carbone. En identifiant toutes les sources et émissions de notre activité, nous pouvons travailler de manière bien plus fine pour limiter notre impact aujourd'hui. C'est un travail d'équipe qui a permis de collecter toutes les données nécessaires pour ce calcul. Concrètement, que concluons-nous de ce Bilan Carbone ?



Identifier et analyser les 3 sources principales de nos émissions de CO2

Grâce à ce premier Bilan Carbone, nous avons identifié les piliers principaux vers lesquels nous concentrer : transports, déchets et énergie ! Nous avançons pas à pas et étudions les solutions à courts et moyens termes pour assurer une amélioration nette d'ici notre prochain Bilan Carbone.



Sensibiliser davantage les membres de notre équipe

Ces données concrètes sur notre activité permettent de prendre conscience de l'impact de notre lieu. Le Bilan Carbone est un outil tangible qui va aider notre équipe à devenir experte des enjeux climatiques dès 2024. Parallèlement, nous avons participé à la Fresque de l'événementiel, un outil ludique et pédagogique pour comprendre les enjeux du développement durable appliqués à notre secteur.



Développer des stratégies de réduction

Maintenant que les sources d'émissions les plus significatives sont identifiées, il est possible de mettre en place des opérations et dispositifs spécifiques pour nous améliorer et dessiner notre stratégie à moyens termes. Ce Bilan Carbone constitue une étape clé dans notre démarche d'amélioration continue.



Certificat en
Annexe n°7



4. Communiquer sur les enjeux du développement durable

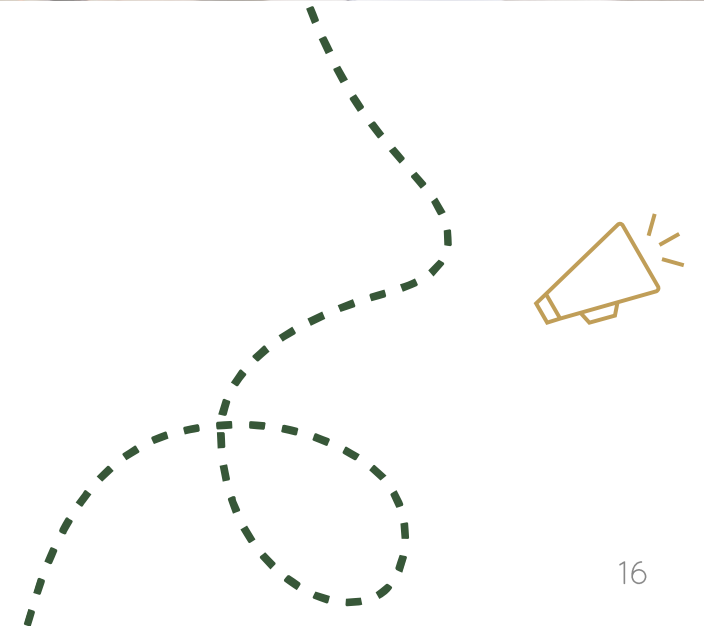
BEST PRACTICES RSE & COM'INTERNE

Nous souhaitons contribuer en toute humilité à la mise en place d'évènements à **faible impact**, et plus globalement faire de L'Embarcadère un lieu engagé avec de nombreuses démarches et une stratégie RSE solide.

Parce que c'est à plusieurs que nous ferons bouger les lignes, nous avons créé un outil **Best Practices RSE** à destination de nos clients. Son ambition ? Inclure l'organisateur dans la démarche écoresponsable de son évènement dès la validation du projet !



BEST PRACTICES en
Annexe n°8



5. Petite équipe, grandes actions !

UNE ÉQUIPE ENGAGÉE

Notre équipe est déjà actrice à part entière du virage durable entamé par L'Embarcadère et participe à des actions locales et solidaires variées.

Déjà embarquée via le don du sang plusieurs fois par an, en contribuant aux Noëls solidaires ou en participant à la Course de la Scintillante - les foulées pour le cancer - l'équipe planche déjà sur le prochain moment convivial à partager !



ANNEXES

Annexe n°1 : attestation PERRODIN



11 Avenue de France
69002 Lyon
Téléphone : 04 78 28 28 28
www.perrodin.com
01 20 00 00 00

**L'embarcadere
Quai Rambaud
69002 Lyon**

Dardilly, le 21/05/2024

<u>Attestation</u>	
<p>Nous avons équipé vos radiateurs de têtes thermostatiques permettant de mieux réguler la chaleur en novembre 2023</p> <p>Nous avons équipé vos robinets de mousseurs permettant de mieux réguler la consommation d'eau en novembre 2023</p> <p>Nous avons équipé vos chasses d'eau avec un système double volume et en réglant à minima ce volume en aout 2023</p>	

Annexe n°2 : certificat d'abonnement à ELMY énergie



elmy énergie est une marque de BCM Energy, fournisseur d'électricité déclarée auprès du Ministère de l'Ecologie, du Développement Durable et de l'Energie, certifiée, pour les compteurs intégrés à son périmètre de responsable d'équilibre sur le territoire français, que la société **L EMBARCADERE** a consommé du **7 March 2022** au **31 December 2022**, une électricité garantie d'origine renouvelable*.

elmy énergie est une marque de BCM Energy, fournisseur d'électricité déclarée auprès du Ministère de l'Ecologie, du Développement Durable et de l'Energie, certifiée, pour les compteurs intégrés à son périmètre de responsable d'équilibre sur le territoire français, que la société **L EMBARCADERE** a consommé du **1er January 2023** au **31 December 2023**, une électricité garantie d'origine renouvelable*.



Albert CODINACH

Président directeur général de BCM



* L'électricité est garantie d'origine renouvelable, conformément aux exigences de la directive 2009/28/CE et au décret N° 2012-62 du 20 janvier 2012 relatif aux garanties d'origine de l'électricité produite à partir de sources renouvelables. Le système de garanties d'origine permet de labelliser la production d'électricité afin de montrer au client final qu'à la hauteur de sa consommation d'électricité, la même quantité d'électricité d'origine renouvelable a été injecté dans le réseau.



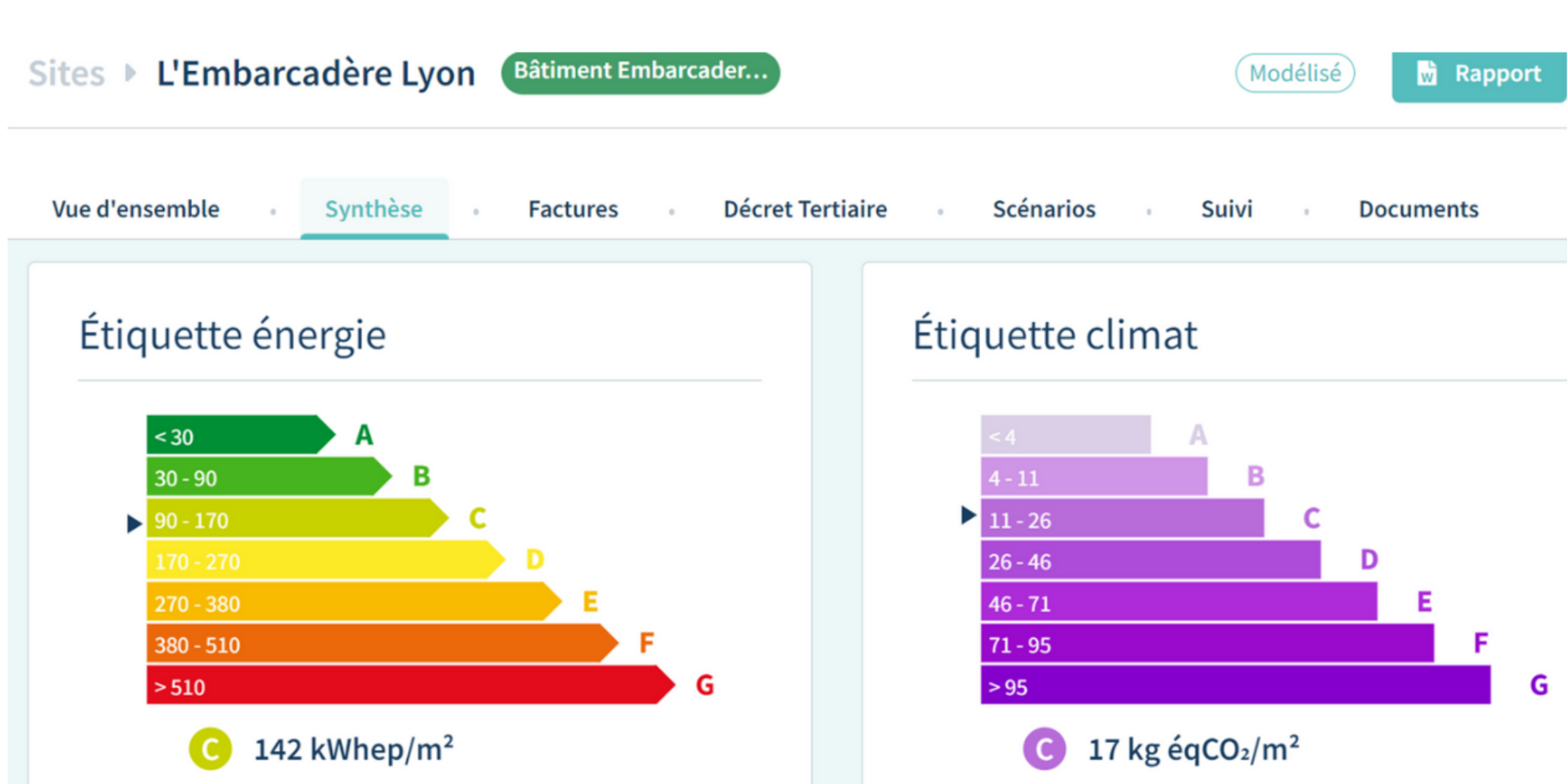
Albert CODINACH

Président directeur général de BCM



* L'électricité est garantie d'origine renouvelable, conformément aux exigences de la directive 2009/28/CE et au décret N° 2012-62 du 20 janvier 2012 relatif aux garanties d'origine de l'électricité produite à partir de sources renouvelables. Le système de garanties d'origine permet de labelliser la production d'électricité afin de montrer au client final qu'à la hauteur de sa consommation d'électricité, la même quantité d'électricité d'origine renouvelable a été injecté dans le réseau.

Annexe n°3 : étiquettes énergie & climat de L'Embarcadère



Annexe n°4 : plan d'accès de L'Embarcadère



PLAN & ACCÈS

Pour nous rejoindre, rien de plus simple!

Situé entre Perrache et Confluence, l'Embarcadère dispose d'une excellente accessibilité.

Vous disposez de 200 places de stationnement à proximité immédiate.



Metro A, arrêt Perrache
A 8 min à pied



Tram T1 ou T2, arrêt Place
des Archives
A 5 min à pied



Bus 63 arrêt Claudius
Collonge
Bus S1 arrêt Dénuzière



Navette fluviale
Vaporetto, arrêt
Confluence



VELO'V
Station Place de l'Hippodrome
Station Sainte Blandine



A poney, ça dépend de
vous!



Parkings à 8 min à pied.
Q-Park Lyon Gare
Perrache
Parking Lyon Confluence



Autoroute A6, sortie 39b
Autoroute A7, sortie 1



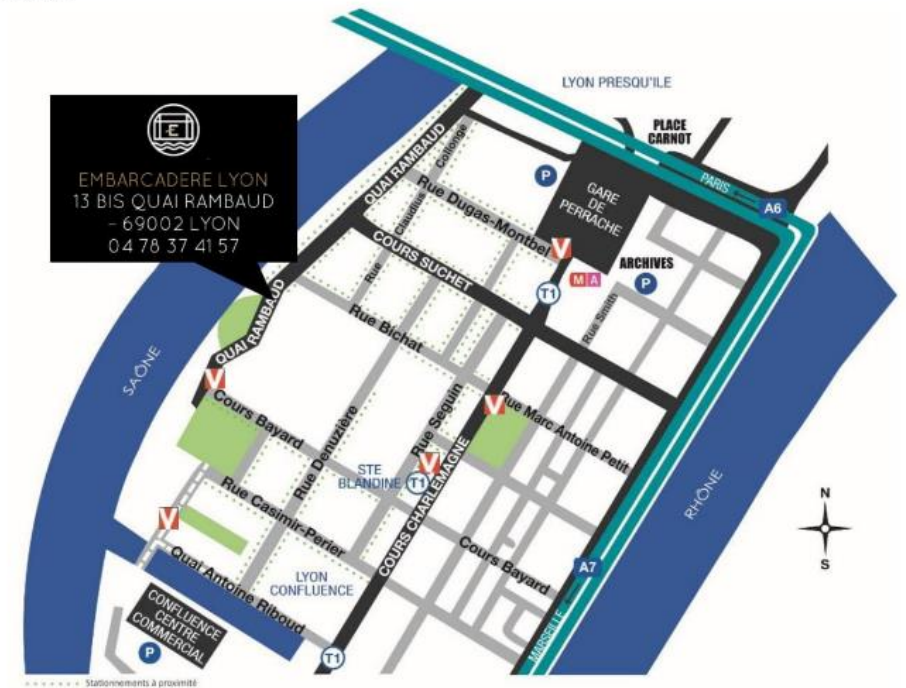
Gare TGV Lyon Perrache
A 8 minutes à pied



Aéroport Saint-Exupéry
Rhôn'Express, arrêt Part
Dieu
+ Tram T1, arrêt Sainte-
Blandine



8 min. en Trot' de Bellecour
4 minutes de Perrache



Annexe n°5 : dispositifs RSE dans les espaces

→ Slide concernée



Système de **microfiltration** de l'eau plate et gazeuse pour vos pauses et bars à eau. Verres et bouteilles en **verre réutilisables**.



Fontaine à eau à disposition des clients dans les espaces, accompagnée d'**éco-cups** pour les participants n'ayant pas de gourdes.

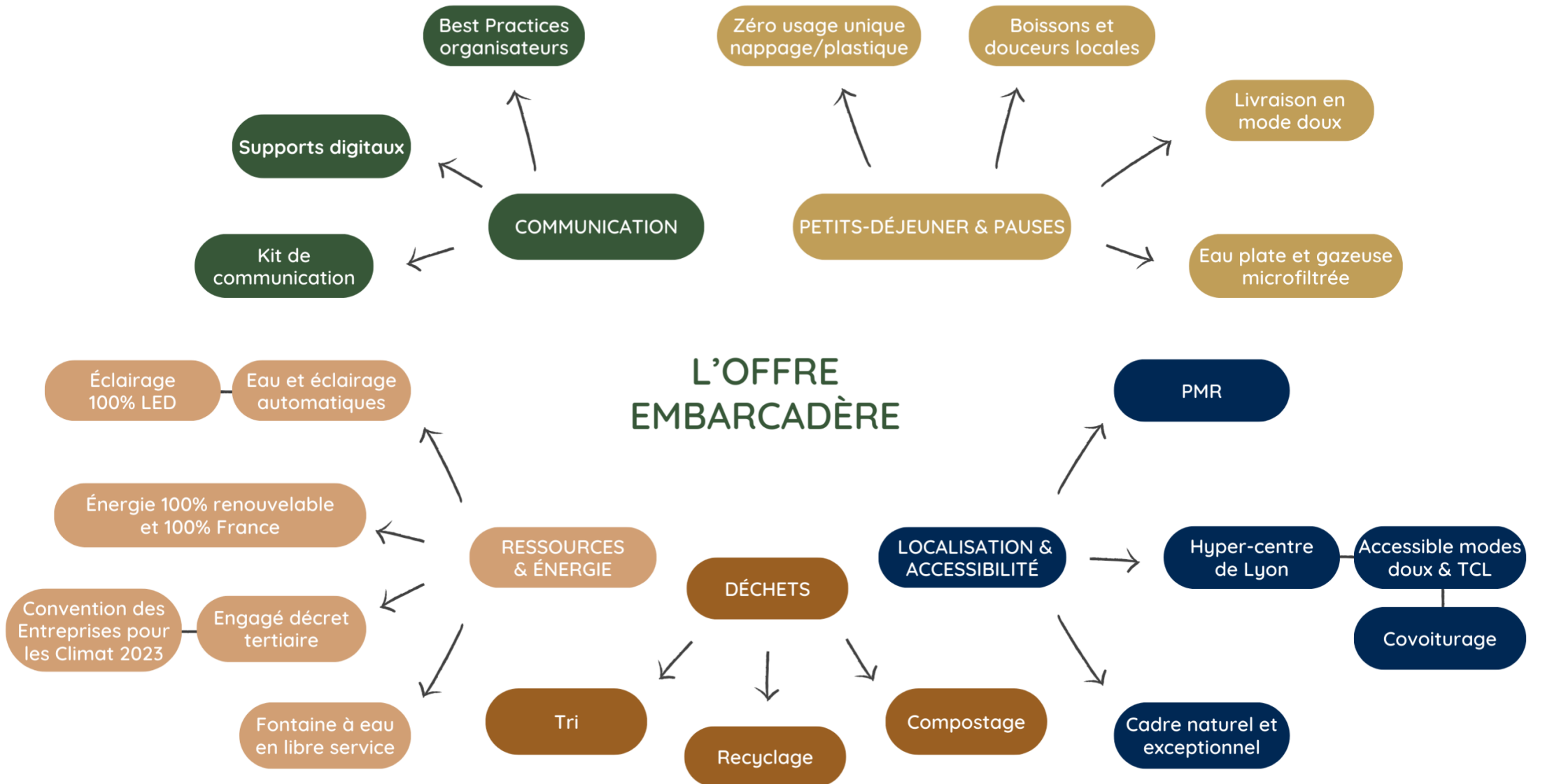


Poubelles de **tri** à disposition des clients dans les espaces, et accompagnées d'une signalétique explicative.



Bacs à **composte** à disposition de l'équipe interne, dans l'office.

Annexe n°6 : L'offre Embarcadère



Annexe n°7 : attestation Bilan Carbone



→ Slide concernée

Annexe n°8 : Best Practices pour un évènement éco-responsable

ÉCO COMMUNIQUER



Du simple carton d'invitation aux affiches et autres objets de communication, faites le choix de **supports éco-conçus** ou même digitaux pour annoncer votre évènement.

ALIMENTATION



Le saviez-vous ? Préférer la **prestation végé** de nos traiteurs divise par 6 votre **empreinte carbone** par rapport à des plats carnés.

Bon à savoir ! L'outil [Agribalyse](#) de l'ADEME calcule pour vous l'impact de votre alimentation.

L'Embarcadère est équipé d'une **fontaine à eau** : Pensez à prendre vos gourdes !

ANTI-GASPI



Vous aviez prévu large pour votre commande traiteur, et il vous en reste.

- Pourquoi ne pas rapporter au bureau, mignardises et pains au chocolats ?

- Optez pour [les assos lyonnaises](#) qui s'occupent de distribuer ces restes,

- Ou bien faites composter vos déchets alimentaires par des [entrepreneurs lyonnais](#).

TRANSPORT DURABLE



Comment vos participants se rendent-ils à L'Embarcadère ? Est-il possible de mettre en place du **covoiturage** ? Localisé à 5 min du hub de Perrache, L'Embarcadère est desservi par de multiples **transports en commun**.

SENSIBILISER LES PARTICIPANTS



Vous organisez un salon ? Vos exposants sont aussi garants de votre démarche : Est-il possible de **grouper les livraisons** ? Quelle fin de vie pour leurs stands et leurs déchets ? Est-il possible d'organiser une **collecte** ?

CADEAUX ÉCO-RESPONSABLES



Vous voulez marquer le coup et offrir à vos invités un petit quelque chose à rapporter chez eux. Privilégiez les **goodies Made In France**, ou issus du **commerce équitable**. Les fournisseurs sont nombreux à s'impliquer !

Parce que le changement s'opère à plusieurs, nous sommes à votre écoute. N'hésitez pas à nous soumettre vos propres best practices ou vos idées pour enrichir cette charte !



LEMBARCADÈRE
Réservoir d'évènements

13 Bis Quai Rambaud, 69002 LYON

04 78 37 41 57

www.embarcadere-lyon.com

embarcadere@embarcadere-lyon.com

